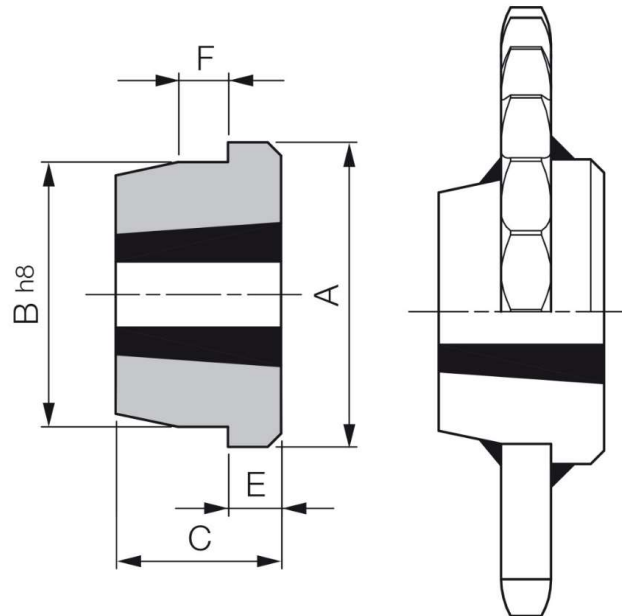


## Einschweißnaben Typ EN / WM (ST 52-3)

### -Abmessungen-



Typ	Bez. 2	Taper-Buchse	A (mm)	Bh8 (mm)	C (mm)	E (mm)	F (mm)	Gewicht (kg)
EN 1210	WM 12	TB 1210	70	60	25	9	10	0,3
EN 1215	--	TB 1215	70	60	38	11	16	0,5
EN 1610	WM 16-1	TB 1610	83	70	25	9	11	0,5
EN 1615	WM 16	TB 1615	83	70	38	16	11	0,6
EN 2012	WM 20	TB 2012	95	90	32	12	12	0,8
EN 2517	WM 25	TB 2517	127	110	44	19	13	1,8
EN 3020	WM 30-1	TB 3020	152	130	51	25	19	2,9
EN 3030	WM 30	TB 3030	152	130	76	25	19	3,5
EN 3535	WM 35	TB 3535	184	155	89	32	25	6,4
EN 4040	WM 40	TB 4040	225	195	102	32	32	13,8
EN 4545	WM 45	TB 4545	254	220	114	38	38	19,5
EN 5050	WM 50	TB 5050	276	242	127	38	38	25,2

**Alle Angaben und sonstigen Informationen beruhen auf unserem aktuellen Wissensstand und wurden mit großer Sorgfalt erstellt. Die vorliegenden Daten sind unverbindlich und dienen ausschließlich Informationszwecken.**